

#Bürokratt: teekaart aastaks 2021-2022

Loe lähemalt <https://www.kratid.ee/burokratt>

#bürokrati teekaart 2021. aastaks	Mar '21	Jun '21	Sep '21	Dec '21	Mar '22	Jun '22
Bürokrati juturoboti arendus ja kasutuselevõtt	Active	Active	Active	Active		
Kodaniku pöördumiste klassifitseerija analüüs ja PoC	Active	Active	Active			
Riikliku mobiilirakenduse analüüs/ PoC	Active	Active	Active	Active		
Nõusolekuteenus	Active	Active	Active			
Ettevõtetega esimesed katseprojektid	Active	Active	Active	Active		
Soomega koostöö teekaart	Active	Active	Active			

Bürokraati juturoboti arendus ja kasutuselevõtt

Eesmärk: Läbiviidud bürokraati edasised arendused ja lahendus on kasutusele võetud vähemalt kahes teeninduskeskkonnas

Kasu: inimene saab asutustega suhelda 24/7 ja tänu krattide koosvõimele on võimalik pöördumisi efektiivselt asutuste vahel suunata

Kestvus: veebruar-detsember 2021

Kaasatud asutused: RIA, MKM, TTJA, PPA, SMIT, Rahvusraamatukogu, RMIT



Kodaniku pöördumiste klassifitseerija analüüs ja PoC

Eesmärk: valminud analüüs ja loodud PoC, kuidas klassifitseerida kodaniku päringuid valdkondlikul tasemel

Tulevane kasu: kodaniku pöördumiste klassifitseerija võimaldab pöördumisi automaatselt klassifitseerida ning seejärel suunata õigele kratile või asutusele edasi, mistõttu kodanik ei pea teadma, millise asutuse poole pöörduda

Kestvus: veebruar-juuli 2021

Kaasatud asutused: MKM, TTJA, RIA, SA, PPA, SKA, Rahvusraamatukogu, KAUR, Transpordiamet jt.



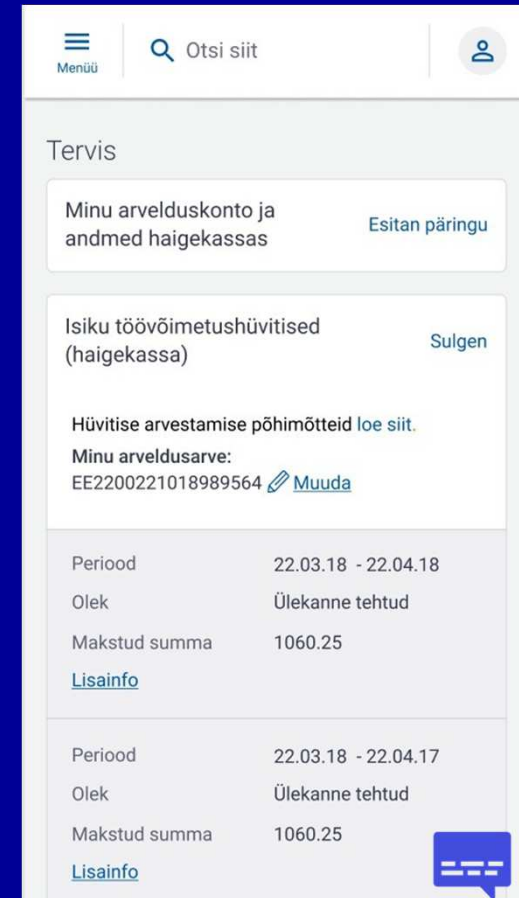
Riikliku mobiilirakenduse analüüs ja PoC

Eesmärk: valminud analüüsi tulemusel selgub, kas on vajadus eraldiseisva eesti.ee mobiilirakenduse kui #bürokrati kanali jaoks ning loodud on PoC

Tulevane kasu: kodaniku halduskoormus väheneb teenuste ühendamise ja kättesaadavuse parendamise kaudu, tekib võimalus häälepõhiselt suhelda

Kestvus: veebruar – detsember 2021

Kaasatud asutused: RIA, MKM, PPA, SKA, TTJA, PRIA jt.



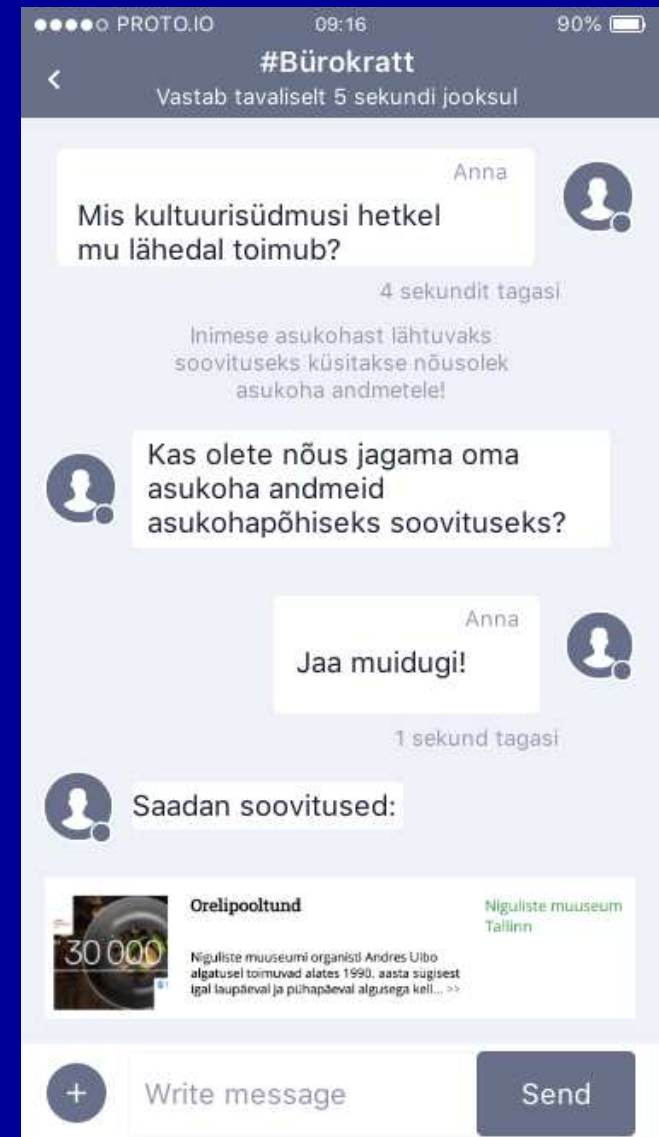
Nõusolekuteenus

Eesmärk: võimaldada kodanikul anda kolmandale osapoolele nõusolek tema isikuandmete küsimiseks mõnest andmekogust

Tulevane kasu: inimesel tekib võimalus jagada enda isikuandmeid isiksustatud teenuste pakkumiseks, nt #bürokrati kaudu kasutada erasektori kratte

Kestvus: kuni juuli 2021

Kaasatud asutused: RIA, MKM, SOM, TEHIK, SKA, TAI ja teised



Ettevõtetega esimesed katseprojektid

Eesmärk: koostöös globaalse ettevõttega avalike teenuste häälepõhiste katseprojektide läbiviimine

Tulevane kasu: kodanik saab avalikke teenuseid ning suhelda riigiga läbi mõne olemasoleva laialtlevinud virtuaalassistendi

Kestvus: jaanuar – september 2021

Kaasatud asutused: MKM, RIA, PPA, SMIT, Tartu Ülikooli Kliinikum, Tartu Ülikool

Soomega koostöö teekaart

#Bürokratt + #AuroraAI

Eesmärk: Soome valitsusega koostöö käivitamine ja tegevuskava kokkuleppimine, et katsetada ja arendada piiriülest krattide koosvõimet

Tulevane kasu: kodanikule saab pakkuda piiriüleseid avalikke teenuseid läbi #bürokrati

Kestvus: märts 2020 – juuli 2021

Kaasatud asutused: MKM, RIA

#bürokrati teekaart 2022. aastaks	Sep '21	Dec '21	Mar '22	Jun '22	Sep '22	Dec '22
Realiseeritud valdkondlik ning asutuse pöördumiste klassifitseerija						
Masinõppe taristu						
Artiklivaramu ja riikliku postkastiga liidestamine						
Bürokrati liidestamine uute teeninduskeskkondadega						
Alternatiivsete kanalitega liidestamine						
Sõnumiruumi realiseerimine						
Biomeetria kasutamine isikutuvastuses						
Realiseeritud avalike teenuste kasutamine						
Pöördumiste halduse töövahendi analüüs ja PoC						

Realiseeritud valdkondlik klassifitseerija

Eesmärk: valminud ja juurutatud valdkondlik klassifitseerija pöördumiste suunamiseks õigetele osapooltele

Tulevane kasu: kodaniku pöördumiste klassifitseerija võimaldab pöördumisi automaatselt klassifitseerida ning seejärel suunata õigele kratile või asutusele edasi, mistõttu kodanik ei pea teadma, millise asutuse poole pöörduda

Kestvus: september 2021 – september 2022

Kaasatud asutused: MKM, RIA, TTJA, Rahvusraamatukogu, PPA ja teised #bürokratti rakendanud asutused



Realiseeritud asutuse pöördumiste klassifitseerija

Eesmärk: valminud ja juurutatud klassifitseerija asutuse siseste pöördumiste, näiteks e-mailide, suunamiseks õigetele osapooltele

Tulevane kasu: asutuse pöördumiste klassifitseerija võimaldab pöördumisi automaatselt klassifitseerida ning suunata asutuse siseselt õigele osapooltele edasi, vähendades ajakulu ning parandades klientide rahulolu

Kestvus: september 2021 – september 2022

Kaasatud asutused: MKM, RIA, TTJA, Rahvusraamatukogu, PPA ja teised huvitatud osapooled

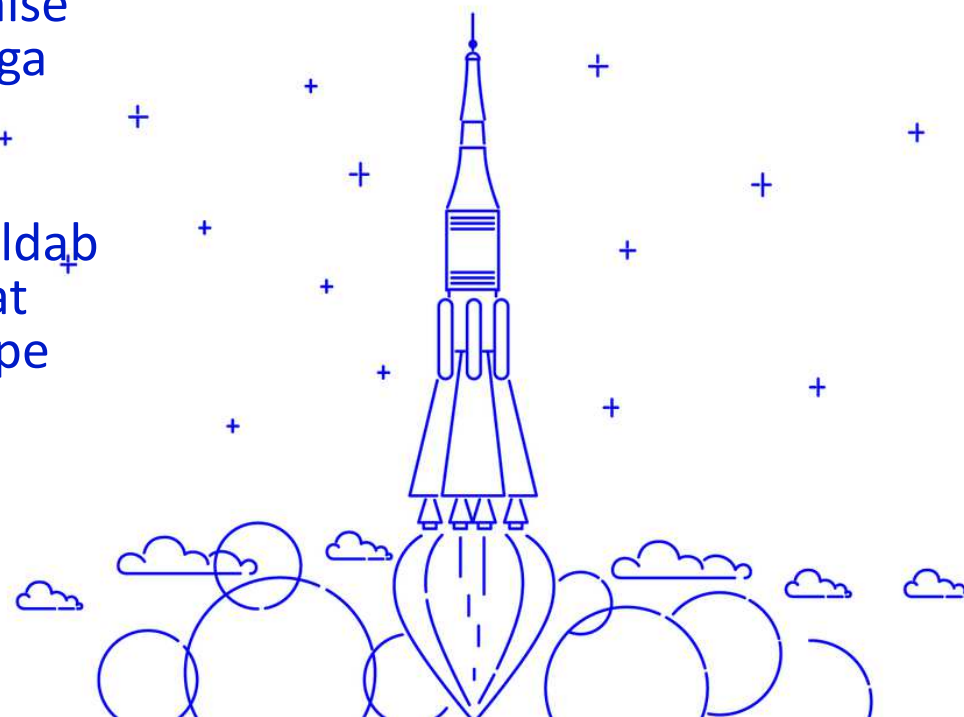
Masinõppe taristu

Eesmärk: masinõppe taristu ehk arvutusklatri loomise eesmärk on pakkuda osana riigipilvest kõrgjõudlusega andmetöötuse võimekust bürokraati projektide elluviimiseks ja mudelite treenimisel

Tulevane kasu: kõrgjõudlusega andmetöötus võimaldab üheltpoolt vähendada mudelite treenimiseks kuluvat aega, teisalt võimaldab treenida paremaid masinõppe mudeleid ja seeläbi parandada avalike teenuste kvaliteeti.

Kestvus: september 2021 – juuni 2022

Kaasatud asutused: MKM, RIKS



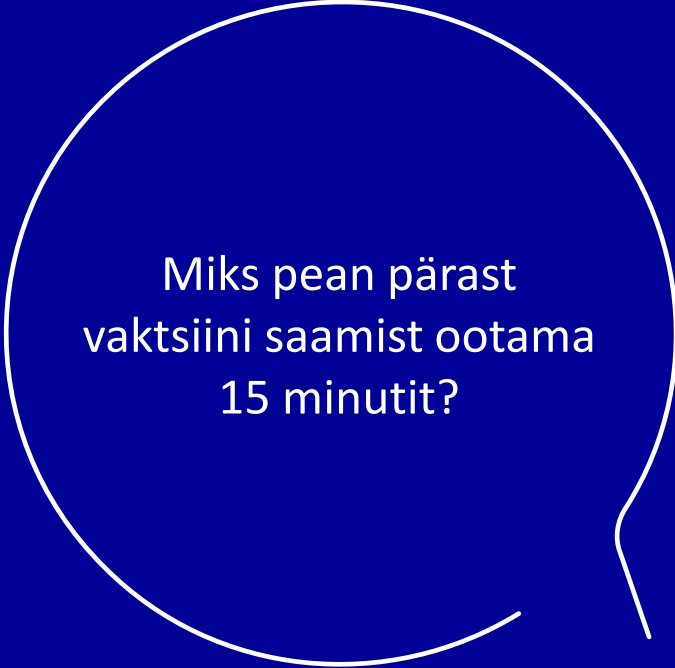
Artiklivaramu ja riikliku postkastiga liidestamine

Eesmärk: bürokratt on integreeritud riigiportaali postkasti süsteemi ja artiklivaramuga

Tulevane kasu: artiklivaramuga liidestamine võimaldab tagada riigi sõnumite ajakohasuse ja ühtsuse asutuste üleselt, näiteks oleks kasutatav kriisiolukordades. Riikliku postkastiga liidestus loob eelduseks alternatiivsete kanalitega liidestamiseks

Kestvus: september 2021 – detsember 2022

Kaasatud asutused: RIA, MKM



Miks pean pärast vaktsiini saamist ootama 15 minutit?

Bürokraati liidestamine uute teeninduskeskondadega

Eesmärk: valminud analüüs ja loodud PoC, kuidas klassifitseerida kodaniku päringuid valdkondlikul tasemel

Tulevane kasu: kodaniku pöördumiste klassifitseerija võimaldab pöördumisi automaatselt klassifitseerida ning seejärel suunata õigele kratile või asutusele edasi, mistõttu kodanik ei pea teadma, millise asutuse poole pöörduda

Kestvus: august 2021 – detsember 2022

Kaasatud asutused: MKM, RIA ja uued #büokratti rakendamisest huvitatud osapooled

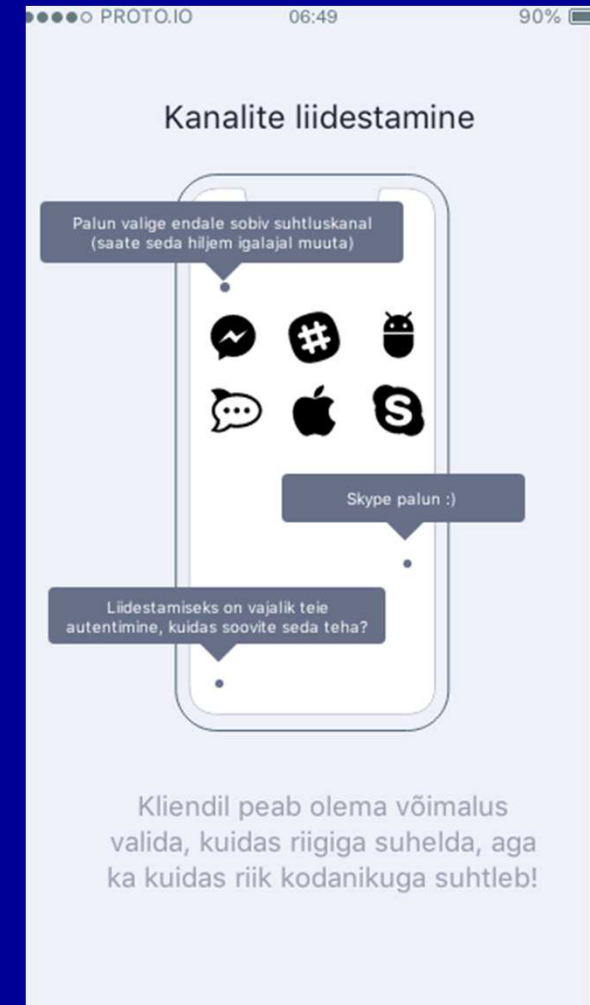
Alternatiivsete kanalitega liidestamine

Eesmärk: täna ei ole võimalik kodanikega suhelda läbi riigiväliste digikanalite (Skype, Whatsapp, Facebook), projekti raames liidestatakse alternatiivsete digikanalitega ning luuakse võimalus kodanike autentimiseks nendes kanalites

Tulevane kasu: riigiga suhtlemiseks ja kodanike personaalseks teavitamiseks saab krattide abil kasutada alternatiivseid kanaleid

Kestvus: august 2021 – detsember 2022

Kaasatud asutused: MKM, RIA



Sõnumiruumi realiseerimine



Eesmärk: bürokraati realiseerimiseks on vajalik luua sõnumiruumide baasarhitektuur, mis võimaldab vahendada infot erinevate teenuste vahel

Tulevane kasu: sõnumiruumi kontseptsiooni realiseerumine võimaldab muuta teenuste vahelist suhtlust lihtsamaks, töökindlamaks ja võimaldada asutuste üleselt pakkuda teenuseid

Kestvus: – detsember 2022

Kaasatud asutused: MKM, RIA

Biomeetria kasutamine isikutuvastuses

Eesmärk: teadmine, kas ja millistel tingimustel on võimalik biomeetria põhine isikutuvastus tuginedes näiteks vikerkestale, veenide mustriks, kõrvakujule, kõnnakule, häälele, sõrmejäljele

Tulevane kasu: tulevikus on võimalik laiendada autentimisvahendeid ning muuta autentimine kasutajatele mugavamaks, näiteks pakkuda hääle ja näopõhist tuvastust

Kestvus: september 2021 – aprill 2022

Kaasatud asutused:RIA, MKM, SIM, PPA, SMIT,

Realiseeritud avalike teenuste kasutamine

Eesmärk: läbiviidud on detailanalüüsid ja esmased arendused bürokraati põhiseks avalike teenuste kasutamiseks

Tulevane kasu: bürokraati kaudu on võimalik kasutada avalikke teenuseid, näiteks taotleda juhiluba, abielluda, töötuna registreerida, saada õigusabi või lihtsalt laenutada raamat

Kestvus: juuli 2021 – detsember 2022

Kaasatud asutused: MKM ja #bürokraati juurutavad asutused



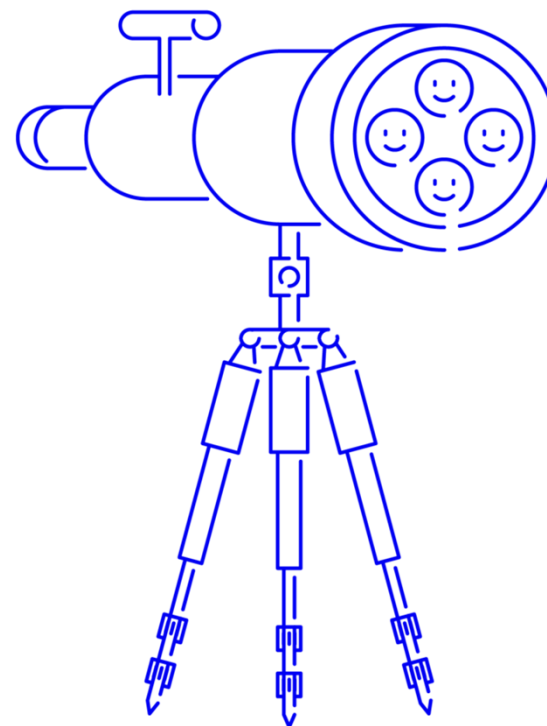
Pöördumiste halduse töövahendi analüüs ja PoC

Eesmärk: läbiviidud on analüüs, kuidas riigiüleselt lahendada pöördumiste haldus ja analüütika

Tulevane kasu: Pöördumiste halduse töövahendi eesmärgiks on tagada teenuste kvaliteetne osutamine läbi pöördumiste vastuvõtmise, registreerimise, suunamise, analüüsimise, lahendamise ja sulgemise

Kestvus: juuli 2021 – detsember 2022

Kaasatud asutused: MKM, RIA



Edasine tegevuskava (2022+) tuleb detsembris
2021

Loe lähemalt <https://www.kratid.ee/burokratt>