

# Kratitreff 2024

**Avaettekanne**

Luukas Ilves

digiarengu asekanter



RIIGI INFOSÜSTEEMI AMET



MAJANDUS- JA  
KOMMUNIKATSIOONI-  
MINISTEERIUM



Kratid  
Eesti heaks



Rahastanud Euroopa Liit  
NextGenerationEU



Eesti  
tuleviku heaks

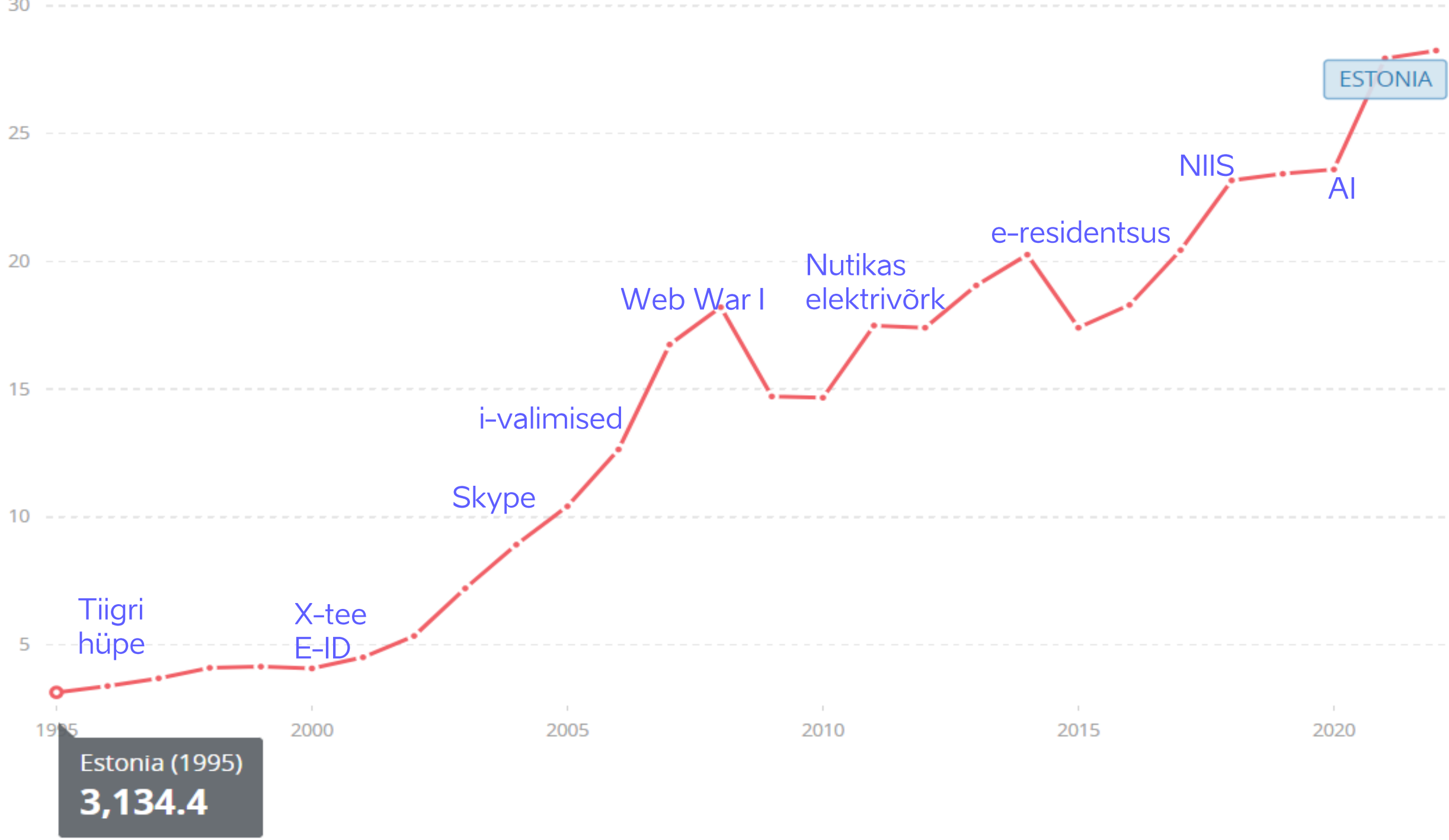
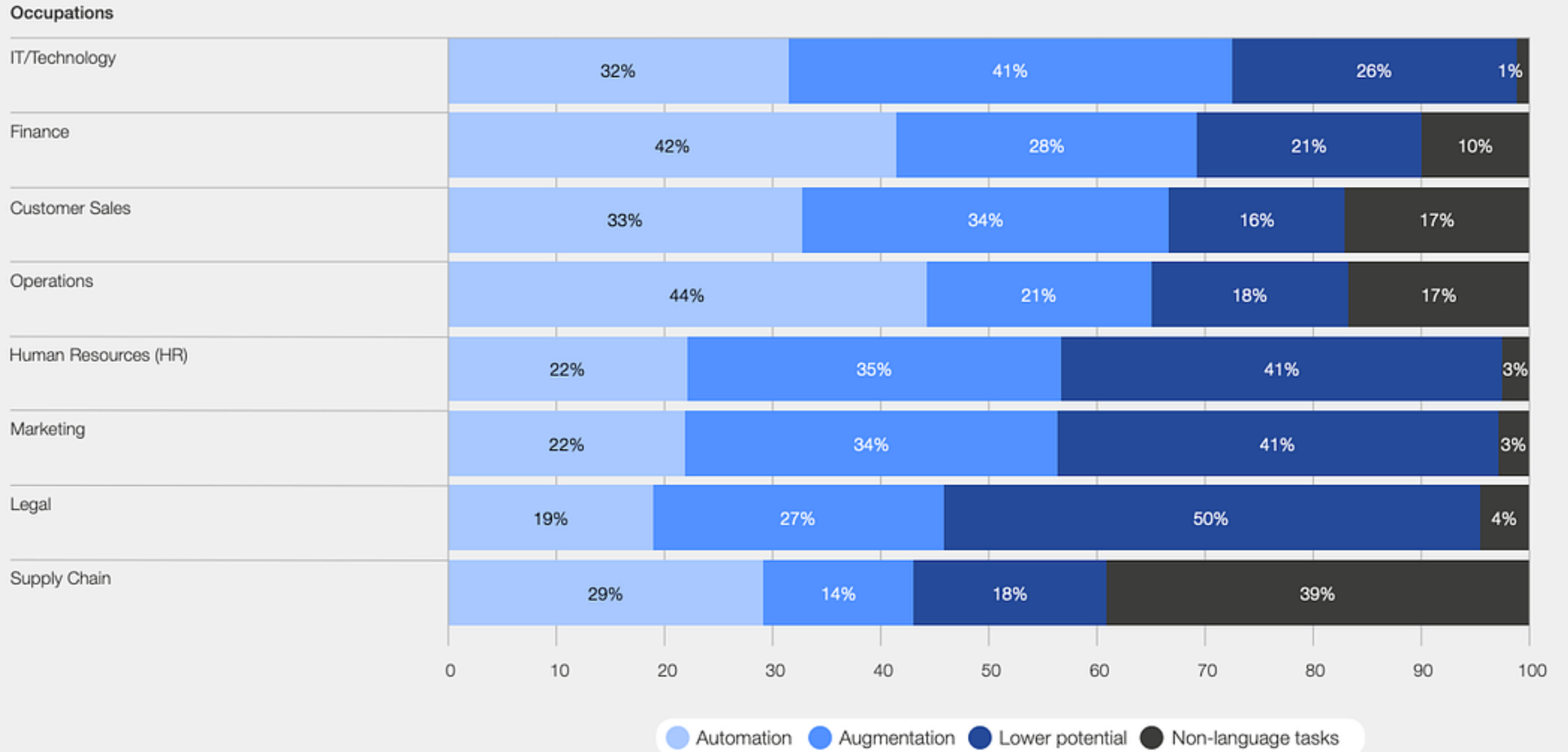
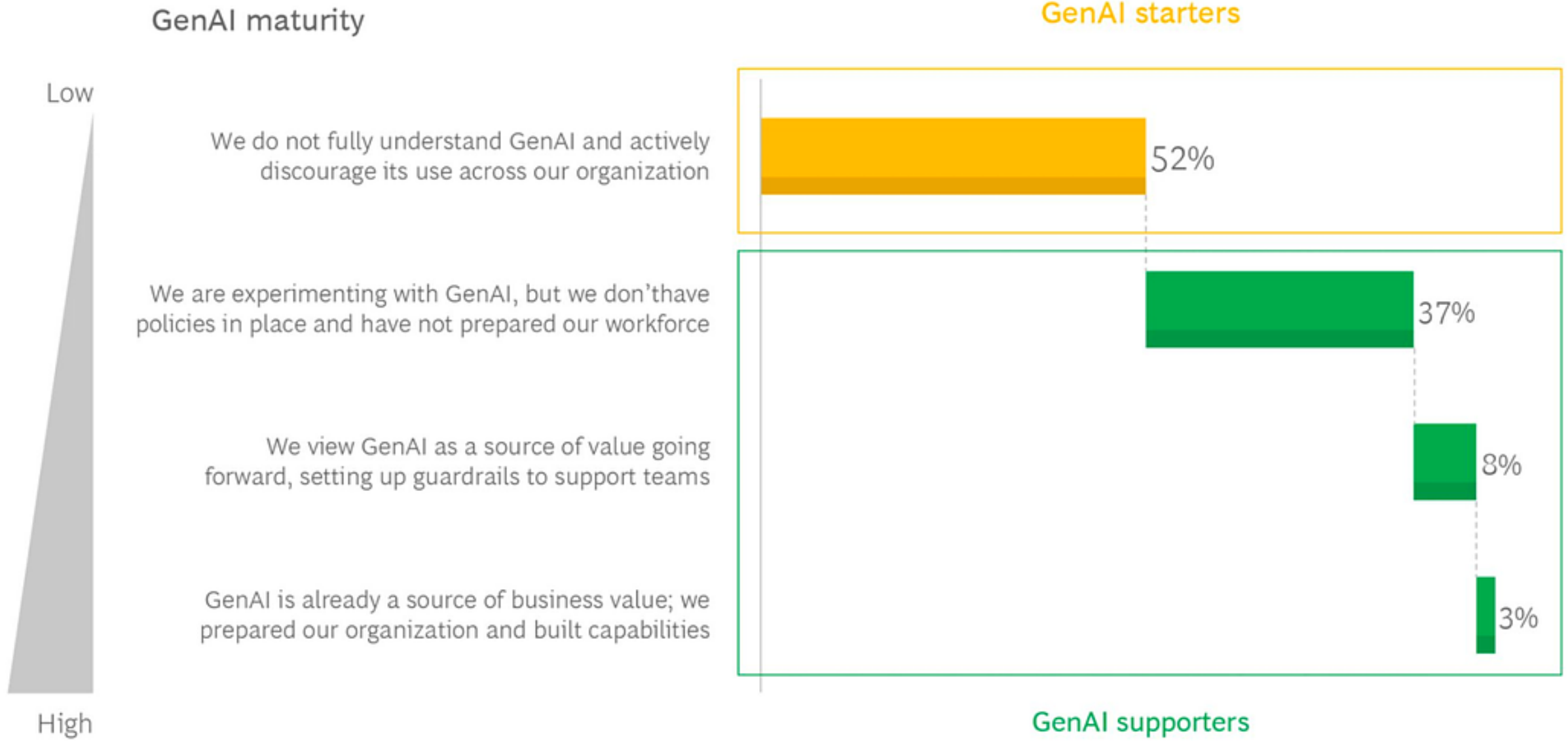


FIGURE 6

Job function groups with the highest exposure (automation and augmentation)



# Exhibit 1 - More Than 50% of Executives Discourage Use of GenAI

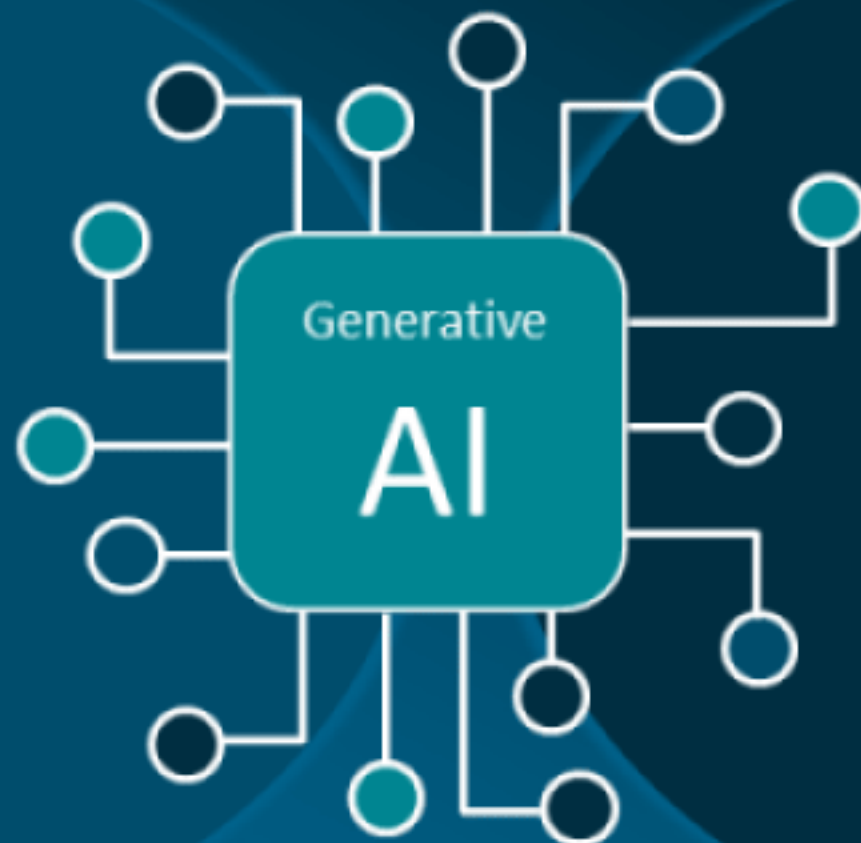


Source: BCG Digital Acceleration Index (DAI) study 2023.

# Generative AI is the new strategic battleground

## Weaponization of AI

- More threat actors to launch attacks
- More convincing phishing campaigns
- New deep fake social engineering schemes
- Malware mutation
- Exploit software vulnerabilities



## AI to augment cybersecurity

- Boost cybersecurity SOC analysts
- Breach risk predictions
- Enhance cybersecurity posture
- Asset inventory management
- Prioritize vulnerability remediations
- Accelerate resolution time

# Kratid Eesti digiriigis

KRATTIDE ARV

130+

TAASKASUTATAVAD KRATIJUPID  
[koodivaramu.eesti.ee](http://koodivaramu.eesti.ee)

40+

ASUTUSTE ARV

60+

AUTOMAATSE OTSUSE KRATID

0

Veel pole automaatse otsuse kratte!



# Kratitoe portfelli näited 2023 aastast

## Lume AI

Lumega kaetuse ja lumekihi paksuse mõõtmine ilmajaamades masinnägemise abil võimaldab hoida kokku aega ja raha ning koguda andmeid, mille põhjal arendada uusi prognoosimudeleid.

Keskkonnaagentuur

## Hoonete energiatõhusus

Linnale kuuluvate hoonete energiatarbimise analüüs ja monitooring. Projekti eesmärk on kokkuhoid, energiasääst ja juhtimis- ning investeerimisotsuste sisend.

Tallinna Linnavalitsus

## Bürokratt kasutajatoe pakkumisel

Bürokraati integreerimine loodavasse iseteeninduskeskkonda võimaldab muuta kasutajatoe pakkumise kiiremaks ja efektiivsemaks. Lihtsamad pöördumised lahendab Bürokratt, keerulisemad kasutajatoe töötaja.

RIT

## Kiired vastused asutusesisestest dokumentidest

Hüpotees: asutusesiseste dokumentide peal treenitud asutuse enda "ChatGPT" võimaldaks hoida kokku aega ja raha.

Kaitseministeerium, Välisministeerium

## Tartu vAlm

Liiklusohutuse suurendamine, inimtöötundide hulga vähendamine, keskkonna säästmine ja raha kokkuhoid. Järelevalvetoimingute tõhustamine läbi kiirema pöördumiste lahendamise.

Tartu Linnavalitsus

## Masinnägemise kaudu objektide äratundmise treenimine

Masinnägemise abil objektide tuvastamine ortofotodelt võimaldab kokku hoida aega ja raha ning hoida kaardikihid võimalikult ajakohased.

Maa-amet

# Mis on Bürokratt?

Virtuaalne abiline, tänu kellele ei kuluta inimene riigiga suhtluseks enam ühtegi liigset hetke.

- + kõik vastused ühest kohast
- + usaldusväärne info
- + töötab 24/7
- + vali ise suhtluskanal (chat, sms, e-mail, telefon, häälassistent)
- + Tasuta





**IT'S  
ALWAYS**

**DAY  
ONE.**



# Tänased väljakutsed

## Taakvara asendamine TI keeruline

Vananenud infosüsteemid ja taakvara asendamiseks keeruline vahendeid hankida

## Puudu süsteemne lähenemine TI rakendamisel avalikus sektoris

Avaliku sektori organisatsioonidest rakendanud ~3%

Avalikus sektoris on ca 32% määratletud tehisintellekti suunalised tegevused / eesmärgid

## Andmete esitamine riigile on koormav

Aastane võimalik kokkuhoitav kulu 200M

Halduskoormust mõõdavad vähem kui pooled riigiasutused

## Vähene TI rakendamine erasektoris

Ettevõtetest rakendab TI <4%  
Suurandmeid kasutab <10% ettevõtetest

## Teenused pole kliendikesksed ja kasutajamugavad

75% ettevõtjatest ei tegele ekspordiga keelebarjääri tõttu

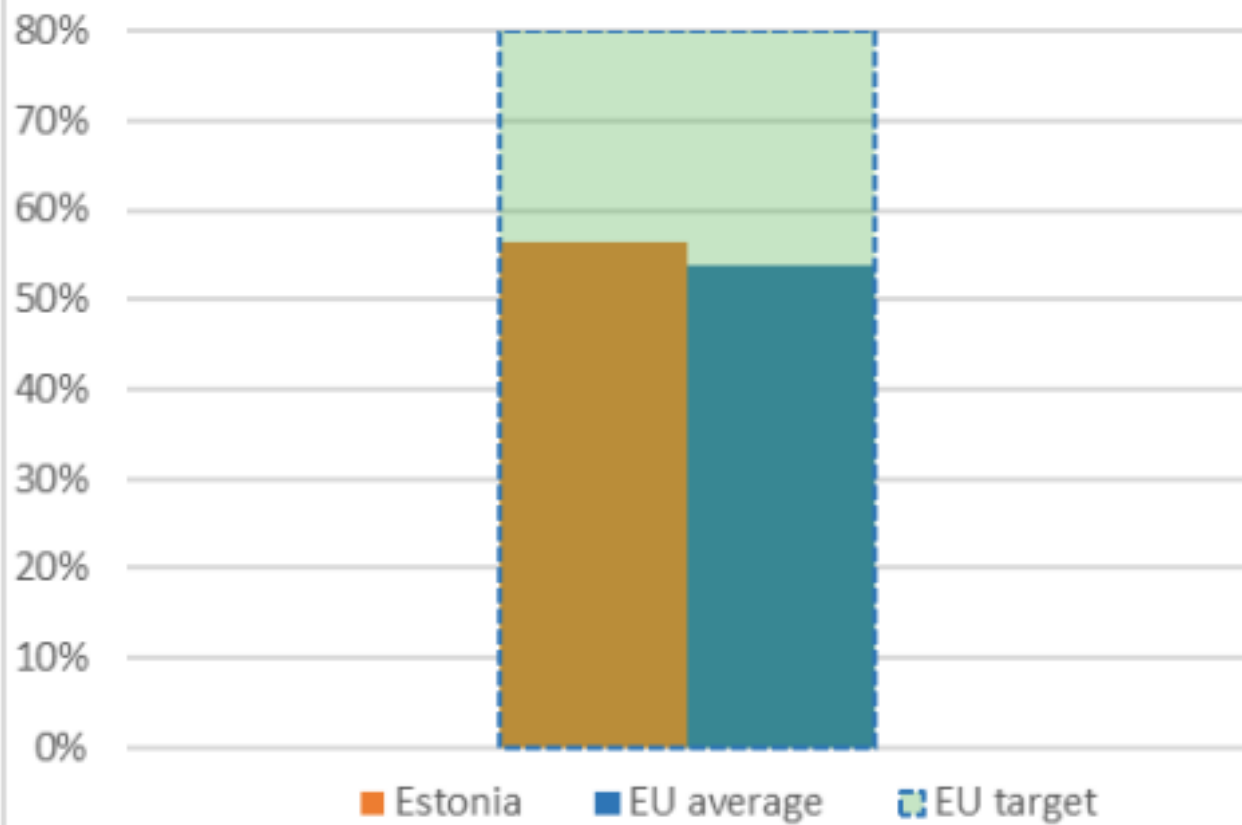
Nii riigi kui ka erasektori veebilehti ja e-teenuseid iseloomustab puudulik ligipääsetavus

## Otsuste tegemisel ei tugineata andmetel

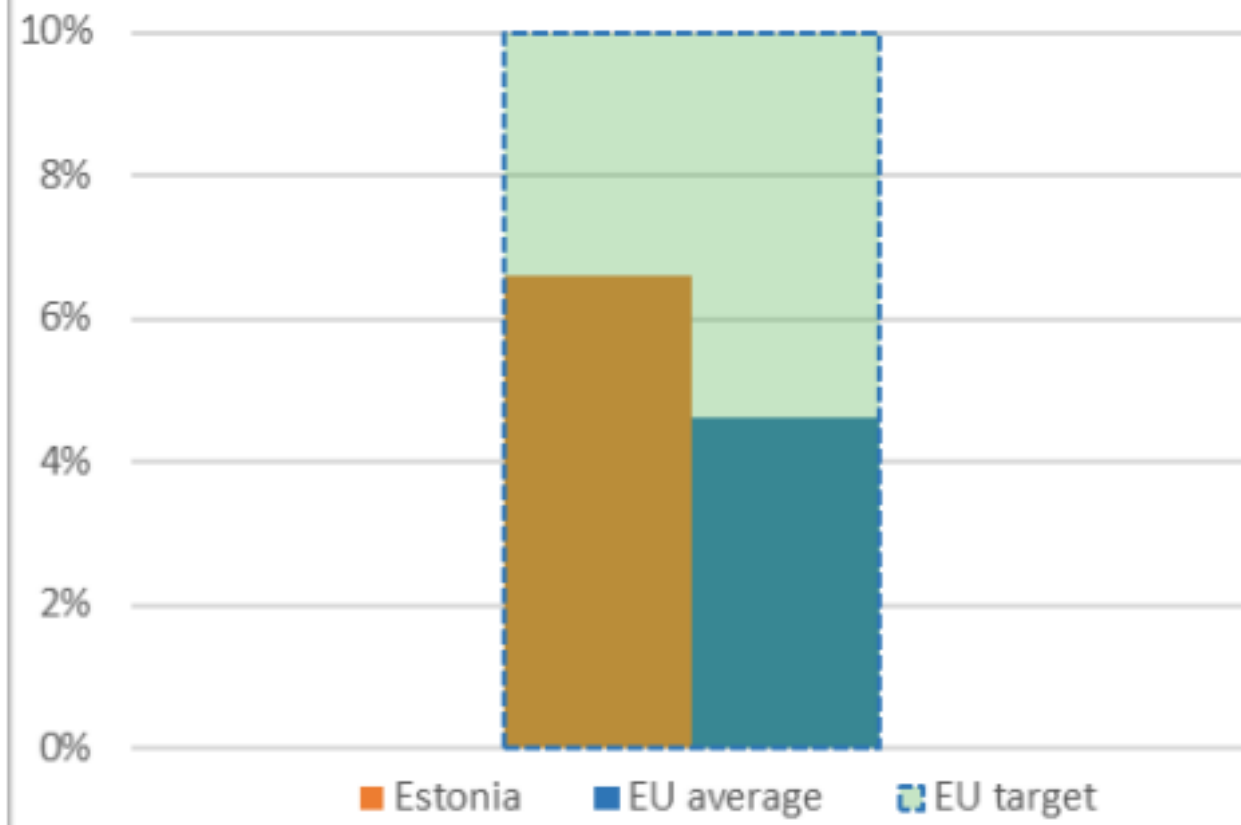
Läbivalt avaliku sektori organisatsioonides ei ole kasutata andmeid otsustusprotsessis

# Oskused

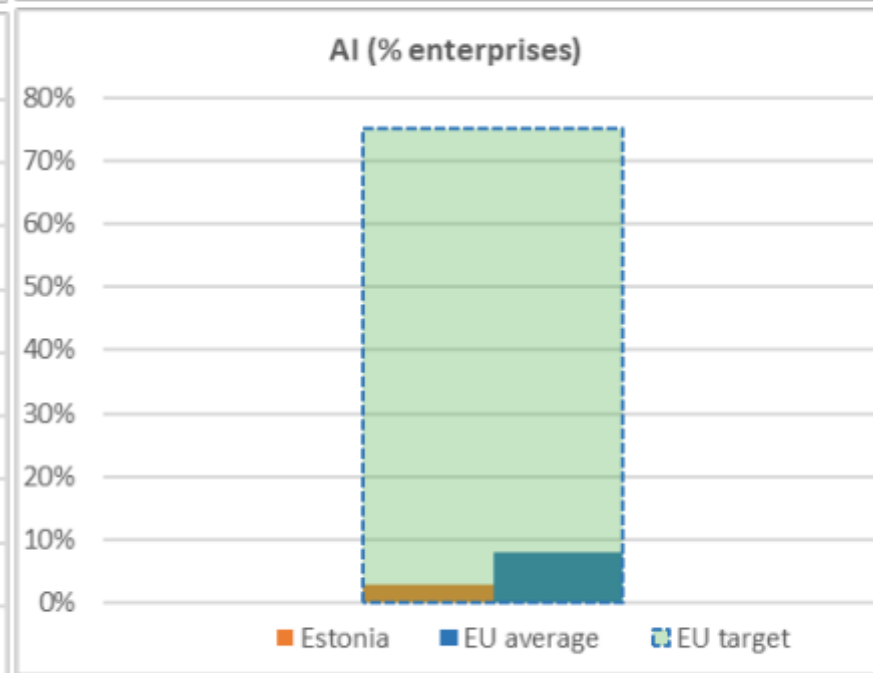
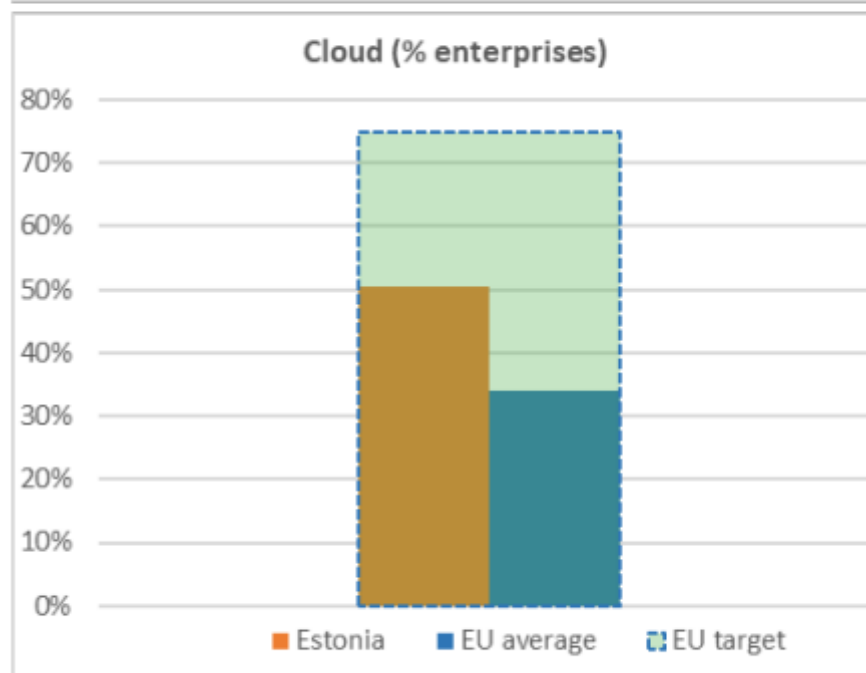
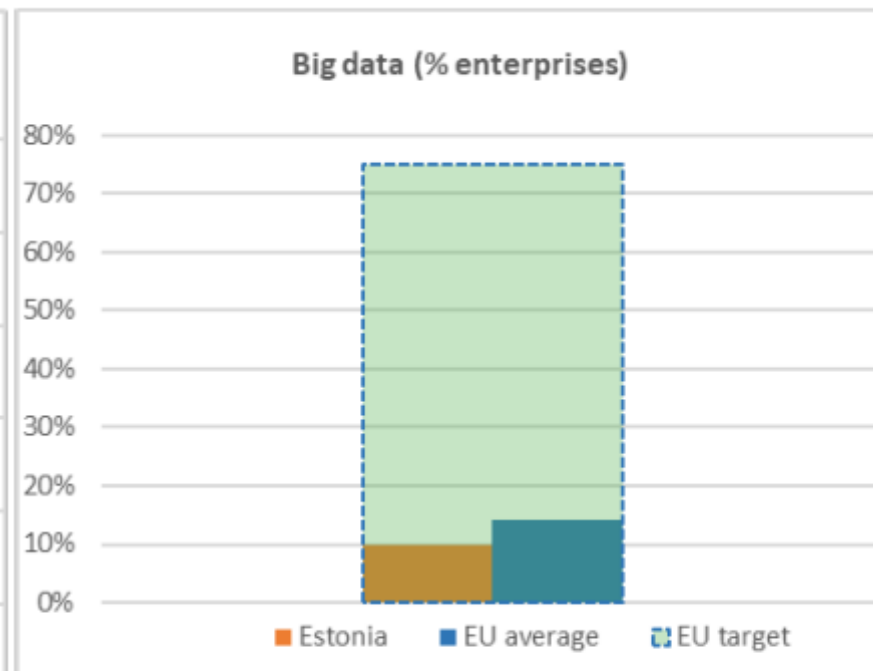
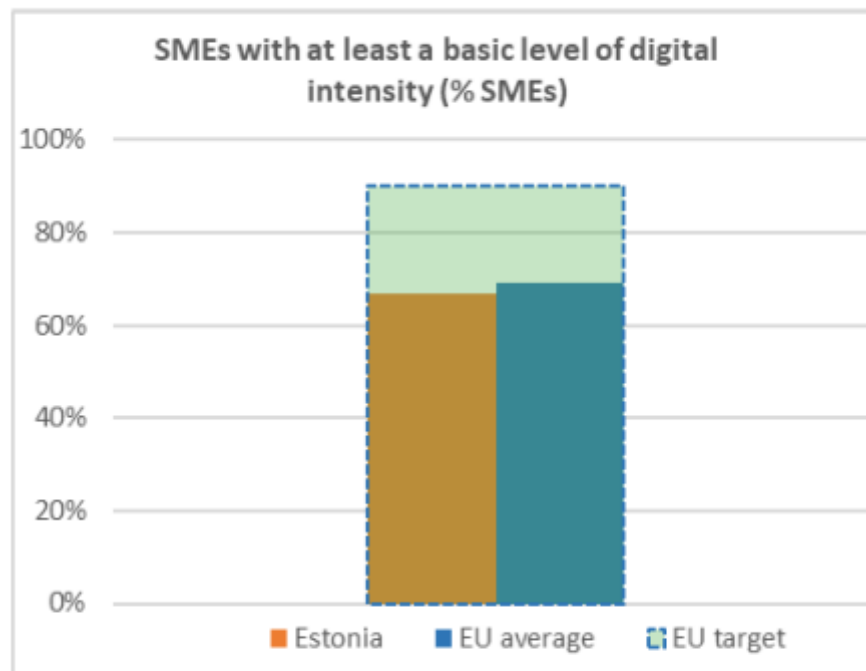
At least basic digital skills (% individuals)



ICT specialists (% employment)



# Ettevõtted



# Valge raamatu kontekst



Personaalse riigi valge raamat

**Andmete ja tehisintellekti valge raamat**

Küberturvalisuse valge raamat

Andmete tegevuskava

Tehisintellekti tegevuskava

*Valdkondlikud ja asutuste tegevuskavad*

# Andmepõhine riik

Kujundada Eestist läbi andmete väärimise ja targa kasutamise juhtiva andmemajanduse ja avaliku halduse kvaliteediga riik maailmas

Inimeste heaolu

Avaliku halduse  
kvaliteet

Ettevõtete tootlikkus

## Andmepõhine riigikorraldus ja majandus

Eesti riigikorraldus ja majandus on oma toimimises andmepõhine ja tagatud on selle kestlik areng — Eesti on maailma suurima andmemajanduse osakaaluga riik

## Krativäeline riik ja ühiskond

Nii erasektor kui ka riigikorraldus on tehisintellekti poolt rikastatud — Eesti on juhtiv tehisintellekti rakendaja maailmas

## Usaldusväarsus ja inimkeskne tehisintellekt ning andmekorraldus

Andmekorraldus ja tehisintellekti kasutamine riigis on inimkeskne ja usaldusväärne - sh personaalse riigi lahendused on turvalised, tagavad inimeste õiguste kaitse ning säilib usaldus Eesti digiriigi suhtes

*Andmete tegevuskava  
2024-2025*

*Tehisintellekti tegevuskava  
2024-2026*

# Andmepõhine riigikorraldus ja majandus

+**Andmemajanduse osakaal** (% SKPst): 15%, algtase: 10,5%

+**Suurandmete kasutus** (% ettevõtetest): 75%, algtase: 10%

+**Avaliku sektori organisatsioonide andmehalduse ja andmeanalüüsi küpsus** tasemel 4 - juhitud (% avaliku sektori organisatsioonidest): 50, algtase: 0

# Krativäeline riik ja ühiskond

- + **Avaliku sektori tõhususe kasv** (€): TBC lähtuvalt hetkeolukorrast, algtase: TBC vajalik hinnata
- + **Tehisintellekti rakendamine** (% avaliku sektori organisatsioonidest): 75%, algtase: 3%
- + **Tehisintellekti rakendamine** (% ettevõtetest DESI alusel): 75%, algtase: 5,2%



# Usaldusväärne ja inimkeskne tehisintellekt ning andmekorraldus

- + **Elementaarne andmekirjaoskus** (% inimestest): 80%, algtase: NA
- + **Erasektori teenuste (andmete ja TI seonduvalt) kasutamata jätmise arv** (% inimestest): TBC, algtase: NA
- + **Avaliku sektori teenuste (andmete ja TI seonduvalt) kasutamata jätmise arv** (% inimestest): TBC, algtase: NA

Tegevuskavad

# Arengukava uuendamise ajakava

